

Daniel Weiß M.A. (Rechenzentrum, Leiter Referat I/2 – Service) &

Sonja Lemberger (Rechenzentrum, Leiterin Referat I/4 – IT-Schulung und -Ausbildung)

1 Kennenlernen des Rechenzentrums



Sie möchten mit Ihrem Handy ins WLAN? Sie haben das Passwort für Ihren Benutzeraccount vergessen? Sie möchten einen Photoshop-Kurs besuchen? Für alle diese Anliegen – und noch viele mehr – steht Ihnen das Rechenzentrum als kompetenter IT-Dienstleister zur Seite.






Dieses Werk steht unter einer Creative Commons Namensnennung - 4.0 International Lizenz (<http://creativecommons.org/licenses/by/4.0/deed.de>).

Inhaltsverzeichnis

1	Was bietet das Rechenzentrum?	4
2	Orientierung	5
2.1	Lage auf dem Campus	5
2.2	Informationen im Web	7
2.3	Der Infostand des Rechenzentrums und sein Serviceangebot	10
3	Der RZ-Account	12
3.1	Leistungsumfang	12
3.2	Benutzername und Passwort	12
3.3	SMS-Passwortservice	12
3.4	Passwörterneuerung ohne SMS-Passwortservice	12
3.4.1	Passwort am Infostand erneuern	12
3.4.2	Passwort durch einen Stellvertreter erneuern lassen	13
3.4.3	Passwort per Post (nur für Angehörige der Universität)	13
4	CIP-Pools	14
4.1	Ausstattung unserer CIP-Pools	14
4.2	Lage und Öffnungszeiten der CIP-Pools	15
4.3	Anmeldung im CIP-Pool	15
4.4	Persönlicher Speicherplatz	16
4.5	Wertcoupons	17
4.6	Drucken im CIP-Pool und im RZ-Druckzentrum	17
5	Die Studienbegleitende IT-Ausbildung („SITA“)	21
6	Software für Studierende	22
7	Geräteausleihe	24
8	E-Learning mit GRIPS	25
9	Mediathek	26
10	Am Campus ins WLAN	27
11	Smartphone-Synchronisation	28
12	Noch Fragen?	29

Symbole zur Orientierung

-  Weiterführende Informationen: Für das Verständnis des Skripts nicht essentiell oder im Test abgefragt. Bei Interesse am Thema kann das Wissen hier vertieft werden.
-  Insider-Info
-  Übung, wird nicht korrigiert

1 Was bietet das Rechenzentrum?

Das Rechenzentrum (RZ) ist Ihr zentraler IT-Dienstleister an der Universität Regensburg (UR) und begleitet Sie mit einem vielfältigen Angebot durch Ihr Studium. Deshalb empfehlen wir Ihnen, das Rechenzentrum möglichst früh in Ihrem Studium aufzusuchen und sich mit den wichtigsten Anlaufstellen vertraut zu machen [persönliches Aufsuchen vor Ort coronabedingt derzeit bis auf Weiteres bis auf wenige Ausnahmeregelungen (Infostand) noch nicht möglich, Stand: 20.10.2021].

Im Folgenden haben wir für Sie aber Informationen zusammengestellt, die Ihnen helfen, sich im Rechenzentrum zurechtzufinden. Zudem erhalten Sie einen Überblick, mit welchen Dienstleistungen wir Sie während Ihres Studiums unterstützen können:

- Auf dem Campus finden Sie zahlreiche Computerräume (CIP-Pools), die Sie zum wissenschaftlichen Arbeiten während Ihres Studiums, z. B. zur Literatursuche, zum Abruf Ihrer E-Mails, für das Erstellen Ihrer Hausarbeiten und Referate, nutzen können (vgl. Kapitel 4).
- Ihre Daten können Sie auf Ihrem persönlichen Speicherplatz auf zentralen Laufwerken speichern. Damit haben Sie von überall Zugriff auf Ihre Daten (vgl. Kapitel 4.4).
- Für Ihre Ausdrücke stehen Ihnen direkt im CIP-Pool Drucker zur Verfügung. Nutzen Sie für größere Druckaufträge oder Poster die Hochleistungsdrucker im RZ-Druckzentrum (vgl. Kapitel 4.6).
- Sie können Ihr privates Mobilgerät (Laptop, Smartphone, Tablet) kostenlos im WLAN der UR nutzen. Dazu ist lediglich eine Registrierung notwendig (vgl. Kapitel 10).
- Viele Ihrer Dozierenden werden die Gemeinsame Regensburger Internetplattform für Studierende (GRIPS) nutzen, um Ihnen kursbegleitende Materialien in virtuellen Kursräumen zur Verfügung zu stellen (vgl. Kapitel 7). Eine ausführliche Einführung in den Umgang mit GRIPS erhalten Sie in Modul 3 dieses Online-Kurses.
- Im Rahmen der Studienbegleitenden IT-Ausbildung bietet Ihnen das Rechenzentrum eine Vielzahl unterschiedlicher kostenfreier Kurse, z. B. zum Umgang mit Office-Anwendungen, zum Komplex Webdesign und Webgestaltung, zu den Themenbereichen Bild-, Audio- und Videobearbeitung sowie zur Programmierung (vgl. Kapitel 5).
- Sicherlich taucht während Ihres Studiums die eine oder andere Frage auf, die Sie gerne dem Rechenzentrum stellen würden. Hierfür steht Ihnen unser Infostand zur Verfügung (vgl. 2.3).

2 Orientierung

2.1 Lage auf dem Campus

Das Rechenzentrum liegt zentral auf dem Campus gleich neben dem See und der Zentralbibliothek (Abb. 1).

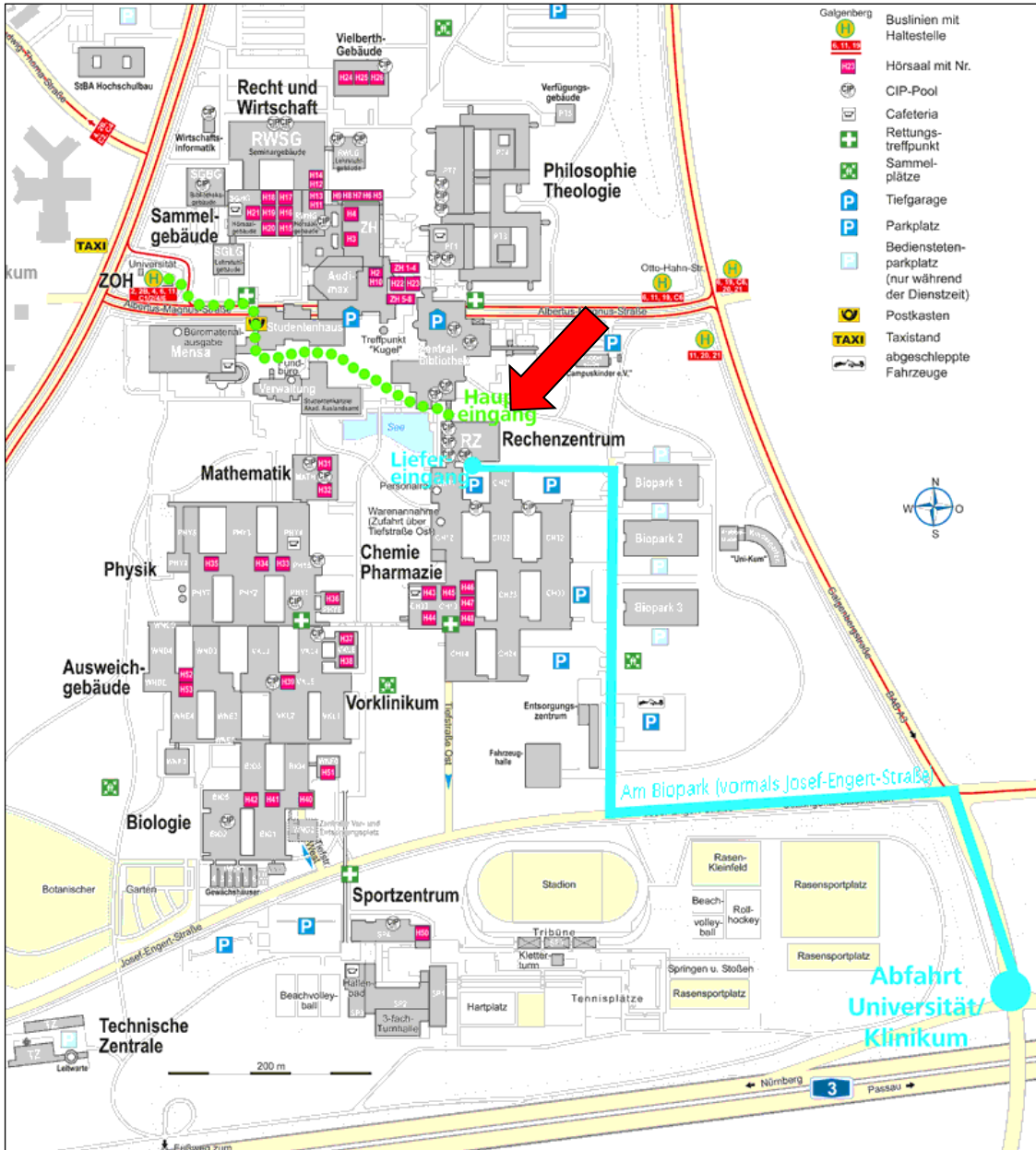


Abbildung 1: Lageplan des Rechenzentrums

Nutzen Sie bei Ihrem Besuch des Rechenzentrums **[persönliches Aufsuchen vor Ort coronabedingt derzeit bis auf Weiteres bis auf wenige Ausnahmeregelungen (Infostand) noch nicht möglich, Stand: 20.10.2021]** am besten den Haupteingang (Abb. 2) – von hier aus sind Sie schnell bei den für Sie relevanten Anlaufstellen (Infostand, RZ-Druckzentrum, RZ-CIP-Pools).

Aufgrund der **derzeitigen Bauarbeiten** ist der Haupteingang des Rechenzentrums bis auf Weiteres gesperrt. Nutzen Sie stattdessen bitte den Haupteingang der Zentralbibliothek und gehen Sie rechts vorbei an Lehrbuchsammlung und Ausleihe. Sie erreichen schließlich den sogenannten „Löwengang“, über den Sie direkt in das erste Obergeschoss des Rechenzentrums gelangen.



Abbildung 2: Rechenzentrum Haupteingang des EG

Das Gebäude des Rechenzentrums besteht aus drei Stockwerken. Die für Sie wesentlichen Anlaufstellen finden Sie im Erdgeschoss (Abb. 3) und im Obergeschoss des Gebäudes (Abb. 4). Im Untergeschoss befinden sich Büroräume.

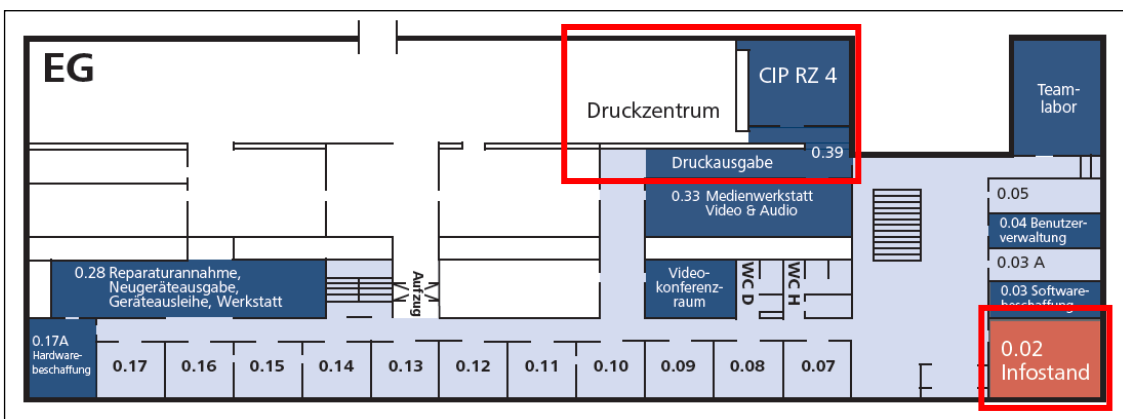


Abbildung 3: Erdgeschoss des RZ

Im Erdgeschoss befinden sich der Infostand (RZ 0.02), das Druckzentrum und der CIP-Pool RZ 4. Direkt gegenüber dem Infostand befindet sich ein Gebäudeplan, mit dessen Hilfe Sie bei Bedarf das Büro eines Mitarbeitenden ausfindig machen können.

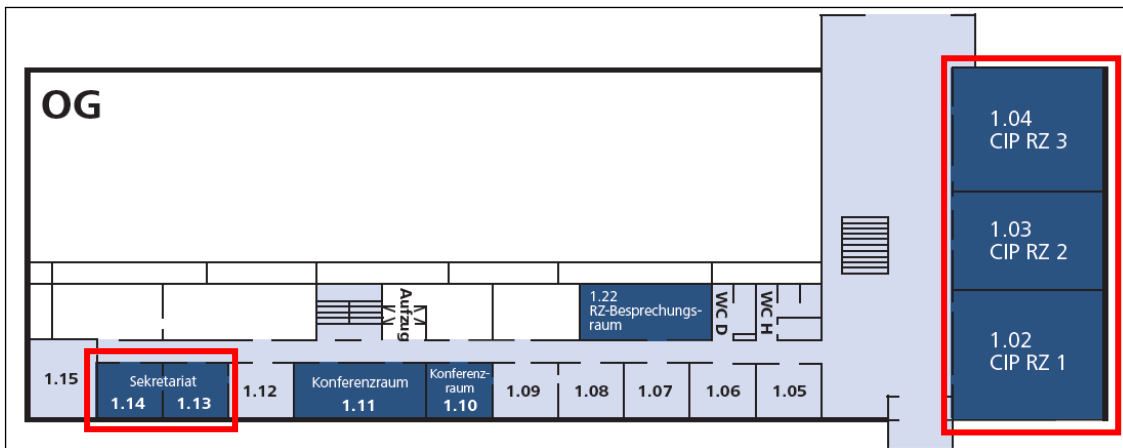


Abbildung 4: Obergeschoss des RZ

Wichtige Räumlichkeiten im Obergeschoss sind die CIP-Pools RZ 1 bis 3 und das Sekretariat des Rechenzentrums (RZ 1.13 & 1.14). Auch im Obergeschoss befindet sich direkt gegenüber dem CIP-Pool RZ 1 ein Gebäudeplan.

2.2 Informationen im Web

Die Webseiten des Rechenzentrums erreichen Sie über die Startseite der Universität Regensburg <http://www.uni-regensburg.de> über den Navigationspunkt „Rechenzentrum“ (Abb. 5).

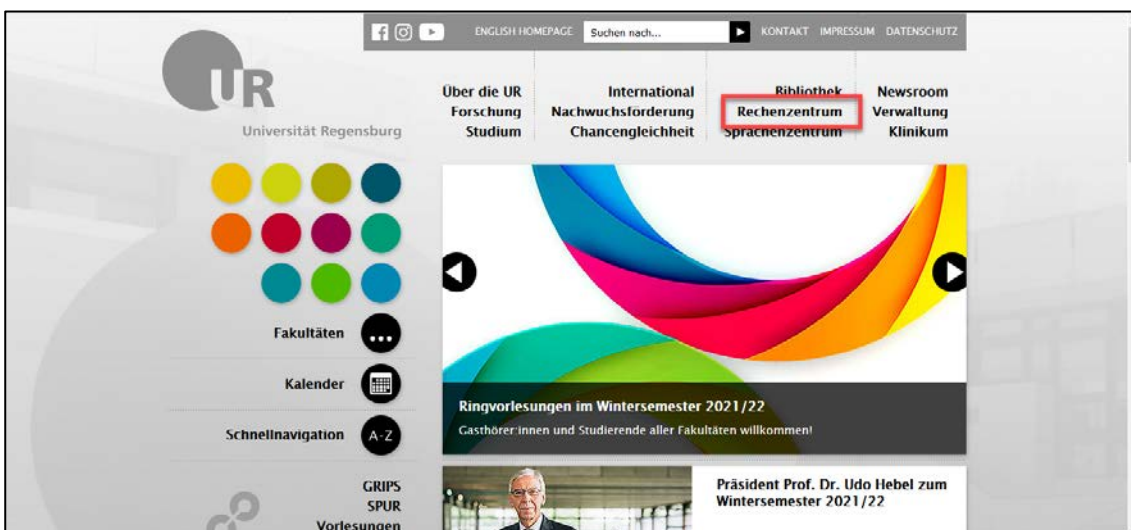


Abbildung 5: Startseite der Universität Regensburg

Um direkt die Webseiten des Rechenzentrums aufzurufen, nutzen Sie folgende Adresse:

<http://www.uni-regensburg.de/rechenzentrum>

Auf der RZ-Startseite finden Sie unsere aktuellen Meldungen. Ein regelmäßiger Blick hierauf lohnt sich (Abb. 6).

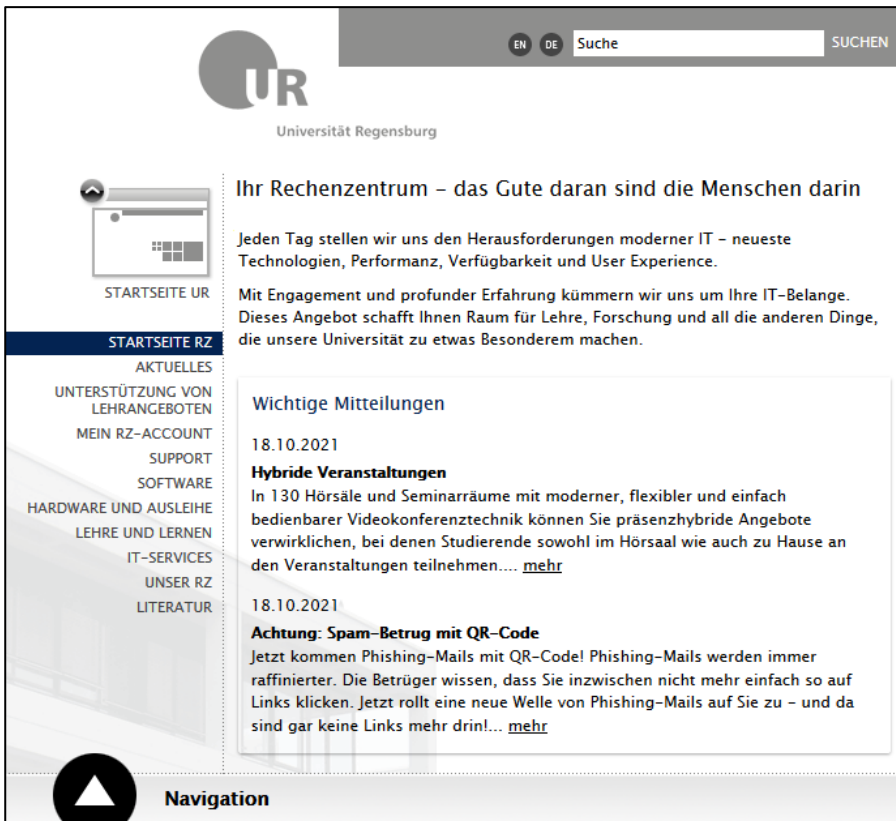


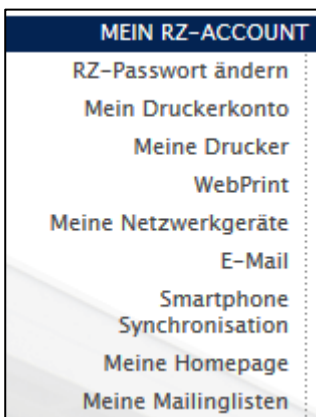
Abbildung 6: Webseite des Rechenzentrums

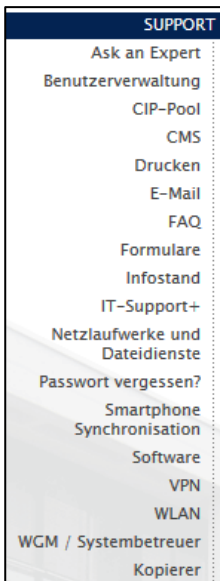
Noch besser informiert sind Sie mit unserem Newsletter, dem „RZettel“. Das Anmeldeformular zum „RZettel“ finden Sie unter <http://rzettel.uni-regensburg.de>.

Auf den Webseiten des Rechenzentrums haben wir für Sie viele relevante Informationen zusammengestellt.

Über den Link „Mein RZ-Account“ verwalten Sie Ihren Account. Hier können Sie u. a.

- Ihr Passwort ändern,
- Ihren Kontostand abrufen,
- Ihre E-Mails nachsehen sowie
- PDF-Dateien per Datei-Upload ausdrucken.





Support und Hilfe zu vielen IT-Themen bekommen Sie über den Link „Support“. Hier finden Sie hilfreiche Anleitungen, u. a.

- zur Nutzung des WLANs am Campus,
- zur Nutzung der CIP-Pools,
- zum Drucken.

Studierende können Software diverser Hersteller kostenlos oder zu vergünstigten Preisen beziehen. Welche Software Ihnen als Studierender zur Verfügung steht, erfahren Sie unter dem Menüpunkt „Software“ (vgl. dazu auch ausführlich Kapitel 6).

Hin und wieder hat das Rechenzentrum Stellen für Studentische Hilfskräfte zu vergeben. Die aktuellen Stellenausschreibungen finden Sie über den Navigationspunkt „Unser RZ“.

Viele Seiten des RZ erreichen Sie über Direktlinks:

- <http://support.uni-regensburg.de> unsere Hilfeseiten
- <http://passwort.uni-regensburg.de> Passwörterneuerung
- <http://grips.uni-regensburg.de> E-Learning-Plattform GRIPS
- <https://mediathek2.uni-regensburg.de/index> Neue Mediathek
- <http://it-ausbildung.uni-regensburg.de> Angebot der Studienbegleitenden IT-Ausbildung
- <https://www.uni-regensburg.de/rechenzentrum/rz-account/meine-geraete/index.html> Rechnerregistrierung (nur über VPN erreichbar)

Im Laufe der Zeit werden Sie sich bestimmt einige dieser Direktlinks aneignen bzw. diese als Lesezeichen setzen, um nicht immer über die Startseite der Universität zum RZ surfen zu müssen und dort dann noch den entsprechenden Link zu finden.

2.3 Der Infostand des Rechenzentrums und sein Serviceangebot

Der Infostand des Rechenzentrums unterstützt Sie gerne bei allen Fragen rund um die IT am Campus der Universität Regensburg. Der Infostand befindet sich gleich zu Ihrer Rechten, wenn Sie das Rechenzentrum durch den Haupteingang betreten (Raumnummer RZ 0.02, Erdgeschoss). Sie erreichen das Team aus ca. zehn Studentischen und Wissenschaftlichen Hilfskräften per E-Mail (support@rz.uni-regensburg.de) oder telefonisch (0941 943-4444) oder vor Ort persönlich [unter Beachtung der allgemeinen Hygiene- und Abstandsregeln ab diesem Semester, Stand: 20.10.2021] zu den folgenden Öffnungszeiten:

Vorlesungszeit:

Montag-Donnerstag 9.00 Uhr bis 17.00 Uhr

Freitag 9.00 Uhr bis 13.00 Uhr

Vorlesungsfreie Zeit:

Montag-Donnerstag 9.00 Uhr bis 13.00 Uhr und 14.00 Uhr bis 16.00 Uhr

Freitag 9.00 Uhr bis 13.00 Uhr

Zusätzlich gibt es für die schnelle Beratung einen Infostand im Audimax.

Das Serviceangebot des Infostands auf einen Blick:

- **RZ-Account:**
Sie erhalten am Infostand Auskunft über die Nutzung des RZ-Accounts (Benutzername, Passwort, elektronisches Konto, persönlicher Speicherplatz, eigene E-Mail-Adresse, Platz für persönliche Webseiten).
- **Password:**
Der Infostand erneuert Ihr vergessenes oder abgelaufenes Passwort für Ihren RZ-Account gegen Vorlage des Personalausweises.
- **WLAN und LAN:**
Am Infostand erhalten Sie Hilfestellung bei der Anmeldung privater Notebooks (Vista, Windows 7, Mac OS X, Linux) am Netzwerk der Universität Regensburg (WLAN, LAN). Gerne helfen wir auch bei WLAN-Problemen.
- **Studienbegleitende IT-Ausbildung:**
Am Infostand erhalten Sie Auskunft über das Kursangebot des Rechenzentrums und die Studienbegleitende IT-Ausbildung.
- **Shop:**
Sie erhalten Skripten des Rechenzentrums Hannover und Kleinteile wie USB-Sticks und Netzwerkkabel am Infostand. Auch Wertcoupons für Ihr Druckkonto können Sie hier erwerben.
- **Computerräume (CIP-Pools):**
Der Infostand gibt Auskunft über die Nutzung der Computerräume (CIP-Pools) der Universität Regensburg (Anmeldung, Installation von Software, Speichern von Dateien).

- **Drucken:**
Sie erhalten bei uns Auskunft über die Nutzung der Drucker im Druckzentrum sowie die Nutzung der Scanner.
- **Software:**
Fragen Sie einfach am Infostand nach, wenn Sie Auskunft über bestimmte Software benötigen.



Abbildung 7: Infostand des Rechenzentrums

3 Der RZ-Account

3.1 Leistungsumfang

Als Studierender der UR bekommen Sie bei der Immatrikulation in der Studentenzentrale einen RZ-Account. Der RZ-Account ist Voraussetzung für den Zugang zu den IT-Services am Campus. Sie erhalten damit u. a. persönlichen Speicherplatz, eine eigene E-Mail-Adresse, den Zugang zur E-Learning-Plattform GRIPS, die Berechtigung, bestimmte Software zu nutzen etc.

3.2 Benutzername und Passwort

Der RZ-Account besteht aus Benutzername und Passwort.

Ihr Benutzername besteht aus einer Kombination von Buchstaben Ihres Vor- und Nachnamens mit fünf Ziffern, z.B. vip12345.

Bei der Immatrikulation erhalten Sie zunächst ein vorläufiges Passwort. Dieses ändern Sie bitte aus Sicherheitsgründen beim ersten Login. Im Laufe der Studienzeit ist eine Erneuerung des Passwortes alle 90 Tage erforderlich.

Weitere Informationen zum RZ-Account finden Sie auf unseren Webseiten:


<http://www.uni-regensburg.de/rechenzentrum/rz-account/index.html>

3.3 SMS-Passwortservice

Registrieren Sie sich bitte möglichst bald mit Ihrem gültigen Passwort und der aktuellen Handynummer für den kostenlosen SMS-Passwortservice! So können Sie ein vergessenes Passwort schnell und einfach erneuern, wo immer auf der Welt Sie sich auch befinden.

Weitere Informationen zum Erneuern des Passwortes und zum SMS-Passwortservice finden Sie hier:

<http://passwort.uni-regensburg.de>

 Nehmen Sie sich jetzt drei Minuten Zeit und registrieren Sie sich doch gleich für den SMS-Passwortservice.

3.4 Passwörterneuerung ohne SMS-Passwortservice

Sollten Sie Ihr Passwort vergessen haben und Sie sind nicht für den SMS-Passwortservice registriert, bestehen weitere Möglichkeiten, um Ihr Passwort zu erneuern.

3.4.1 Passwort am Infostand erneuern

Um ein neues Passwort zu erhalten, kommen Sie bitte persönlich zum Infostand des Rechenzentrums. Gegen Vorlage des Personalausweises erhalten Sie hier ein vorläufiges Passwort.

Dieses muss anschließend unter

<https://www.uni-regensburg.de/rechenzentrum/rz-account/rz-passwort-aendern/index.html>

geändert werden.

Coronabedingt war eine Erneuerung des Passwortes durch persönliches Erscheinen am Infostand lange nicht möglich.

Wir haben auf die aktuelle Situation reagiert und eine Passwörterneuerung ist inzwischen auch via Video-Ident-Verfahren durchzuführen. Wenden Sie sich dafür bitte an den Infostand.

3.4.2 Passwort durch einen Stellvertreter erneuern lassen

Ist es Ihnen nicht möglich, selbst am Infostand vorbeizukommen, können Sie Ihr Passwort auch durch einen Stellvertreter erneuern lassen. Hierzu senden Sie bitte eine E-Mail mit Ihrem Anliegen an support@rz.uni-regensburg.de. Sie erhalten dann eine Rück-E-Mail mit weiteren Informationen: Füllen Sie die im Anhang befindliche Vollmacht bitte vollständig aus. Ihr Stellvertreter bekommt gegen Vorlage seines Personalausweises für Sie am Infostand ein vorläufiges Passwort.

Beachten Sie bitte: Wir dürfen keine Kopien von Personalausweisen entgegennehmen.

3.4.3 Passwort per Post (nur für Angehörige der Universität)

Um sich das Passwort per Post zusenden zu lassen, senden Sie eine E-Mail mit folgenden Angaben an support@rz.uni-regensburg.de

- Ihr Geburtsdatum
- Ihr Benutzername des RZ-Accounts (z.B. vip12345)
- Ihre Matrikelnummer
- Ihre Heimatadresse

Wir schicken Ihnen ein vorläufiges Passwort an die bei der Studentenkazlei hinterlegte Heimatadresse. Bitte stehen Sie in diesem Fall für eventuelle Rückfragen per E-Mail zur Verfügung. Dieses Verfahren nimmt einige Zeit in Anspruch, zudem wird eine Aufwandsentschädigung von 5.- Euro fällig. Diese wird von Ihrem elektronischen Konto abgebucht. Das Konto kann auch ins Minus gebucht werden. Das Geld wird dann bei der Exmatrikulation eingefordert.

4 CIP-Pools

Egal, ob Sie Ihre E-Mails checken, eine Literaturrecherche durchführen, eine Hausarbeit schreiben oder eine Präsentation vorbereiten möchten – für all diese Tätigkeiten stehen Ihnen auf dem ganzen Campus spezielle Computerräume, die CIP-Pools, zur Verfügung (Abb. 8).

[Die CIP-Pools stehen ab diesem Semester wieder für Sie zur Verfügung. Informieren Sie sich bitte hier über den aktuellen Stand: <https://www.uni-regensburg.de/rechenzentrum/it-services/cip-pool/index.html>, Stand: 20.10.2021]



Abbildung 8: CIP-Pool im Vielberth-Gebäude

4.1 Ausstattung unserer CIP-Pools

In unseren CIP-Pools finden Sie moderne Computerarbeitsplätze, die mit Windows sowie dem aktuellen Microsoft Office Paket mit Word, Excel, PowerPoint, mit Software zur Grafikbearbeitung (z. B. Adobe Photoshop) und der E-Mailsoftware Microfocus GroupWise ausgestattet sind. Zur Recherche im Internet und universitären Datennetz können Sie verschiedene Browser verwenden. Zudem gibt es in jedem CIP-Pool einen Drucker und einen Scanner.

Eine vollständige Liste über die auf den Arbeitsplätzen in den CIP-Pools verfügbare Software finden Sie auf unseren Webseiten:

<http://www.uni-regensburg.de/rechenzentrum/it-services/cip-pool/ausstattung-software/index.html>

4.2 Lage und Öffnungszeiten der CIP-Pools

Campusweit betreibt das RZ über 30 CIP-Pools. Die Standorte der CIP-Pools können Sie unseren Webseiten entnehmen. Teilweise sind sie sehr einfach zu finden, teilweise auch recht versteckt.

✎ Sehen Sie selbst im Lageplan im Web nach:

<http://www.uni-regensburg.de/rechenzentrum/it-services/cip-pool/standorte/index.html>

Die CIP-Pools sind gemäß der jeweiligen Gebäudeöffnungszeiten geöffnet.

4.3 Anmeldung im CIP-Pool

Zur Anmeldung am CIP-Pool-Rechner benötigen Sie Benutzernamen sowie Passwort Ihres RZ-Accounts (vgl. Kapitel 3).

Falls notwendig, schalten Sie bitte den Rechner zunächst ein. Vergewissern Sie sich, dass auch der Monitor eingeschaltet ist. Nach kurzer Zeit erscheint ein Start-Menü. Bestätigen Sie den vorausgewählten Menüpunkt „Start von Festplatte“ mit der Return-Taste. Es erscheint ein Anmeldefenster (Abb. 9). Tragen Sie hier Ihren Benutzernamen und Ihr Passwort ein.



Abbildung 9: Anmeldefenster im CIP-Pool

Nach der erfolgreichen Anmeldung finden Sie eine Desktop-Oberfläche, wie in Abbildung 10 dargestellt, vor.

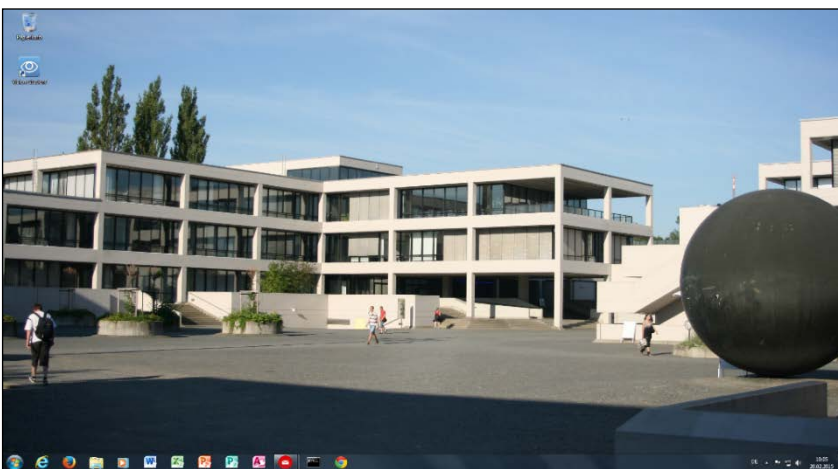


Abbildung 10: Desktop im CIP-Pool

Die wichtigsten Programme sind bereits in der Taskleiste hinterlegt. Zum Surfen im Internet stehen Ihnen verschiedene Browser (Internet Explorer, Mozilla Firefox, Google Chrome) zur Verfügung. Ihre E-Mails sehen Sie über Microfocus GroupWise nach. Für Office-Tätigkeiten finden Sie u. a. Word, Excel und PowerPoint in der Taskleiste. Über das Windows-Symbol in der linken unteren Ecke können Sie sich über „Alle Programme“ anzeigen lassen, welche Software auf dem jeweiligen Rechner installiert ist.

4.4 Persönlicher Speicherplatz

Alle Dateien, die Sie im CIP-Pool erstellen und speichern möchten, können Sie auf Ihrem persönlichen Speicherplatz ablegen. Nur hier bleiben Sie dauerhaft vorhanden und werden von unserem zentralen Backupsystem gesichert (Abb. 11). Zudem können Sie von jedem CIP-Pool-Rechner auf dem Campus sowie von zuhause aus auf die dort gespeicherten Daten zugreifen.

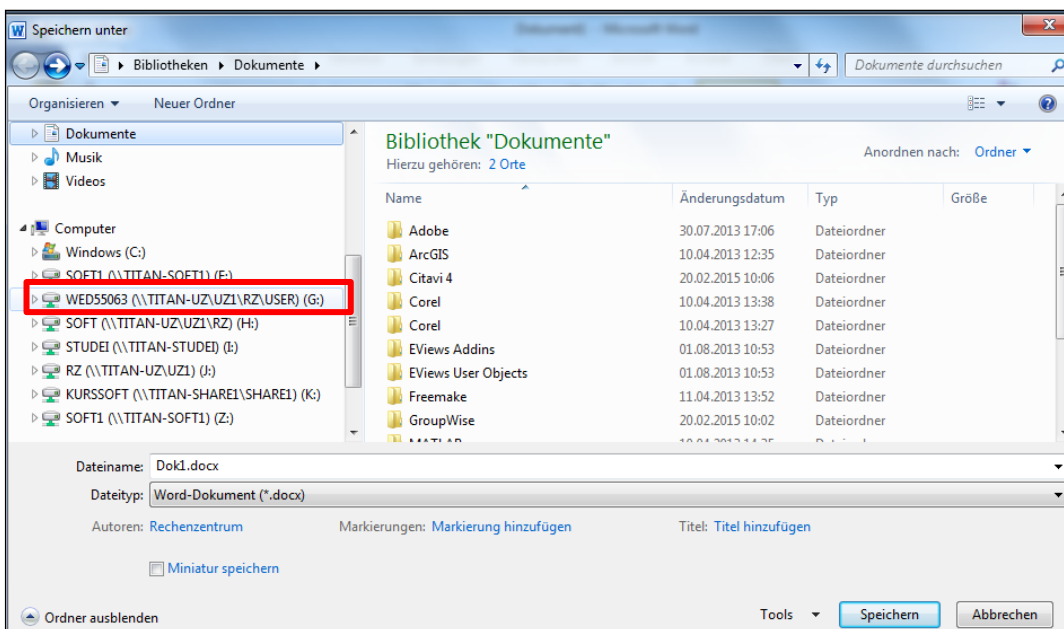


Abbildung 11: Speichern auf dem persönlichen Speicherplatz

Gehen Sie hierzu wie gewohnt auf *Datei, Speichern unter ...* und wählen dort das Laufwerk G aus. Dieses Laufwerk ist zusätzlich dadurch kenntlich gemacht, dass die Laufwerksbezeichnung die drei Buchstaben und fünf Ziffern Ihres Benutzernamens (z. B. vip12345) enthält.

Sie können von jedem Ort der Welt aus mit Hilfe eines Webbrowsers auf Ihre Daten zugreifen. Geben Sie dazu folgende Adresse ein: <https://myfiles.uni-regensburg.de>.

Loggen Sie sich mit den Zugangsdaten Ihres RZ-Accounts ein und wählen Sie den Ordner „Home“ aus.

Sie können natürlich auch Ihren eigenen USB-Stick zum Speichern Ihrer Daten verwenden. Wir empfehlen Ihnen aber dringend, wichtige Daten, z. B. Hausarbeiten und Referate, auf Ihrem persönlichen Speicherplatz abzulegen. Hier sind Ihre Dateien vor Datenverlust geschützt.

4.5 Wertcoupons

Zur Nutzung der Drucker in den CIP-Pools sowie im RZ-Druckzentrum benötigen Sie Guthaben auf Ihrem Konto. Hierzu kaufen Sie sich bitte Wertcoupons (Abb. 12), die Sie mit Ihrer UR-Karte bei uns im RZ am Infostand oder in allen Cafeterien am Campus bekommen. Gegen Bargeld erhalten Sie Wertcoupons in allen Geschäften am Campus außer im Bücher Pustet. **[Beachten Sie bitte die aktuellen Regelungen vor Ort, Stand: 20.10.2021]**



Abbildung 12: Wertcoupons

Die Buchung der Wertcoupons auf Ihr persönliches Konto können Sie im CIP-Pool über unsere Webseiten vornehmen:

<http://www.uni-regensburg.de/rechenzentrum/it-services/drucken/konto-verwalten/index.html>

Unter dem aufgeführten Link finden Sie auch eine ausführliche Schritt-für-Schritt-Anleitung, wie die Aufbuchung funktioniert.

4.6 Drucken im CIP-Pool und im RZ-Druckzentrum

In jedem CIP-Pool befindet sich ein Drucker, den sie von jedem Rechner des CIP-Pools aus nutzen können.

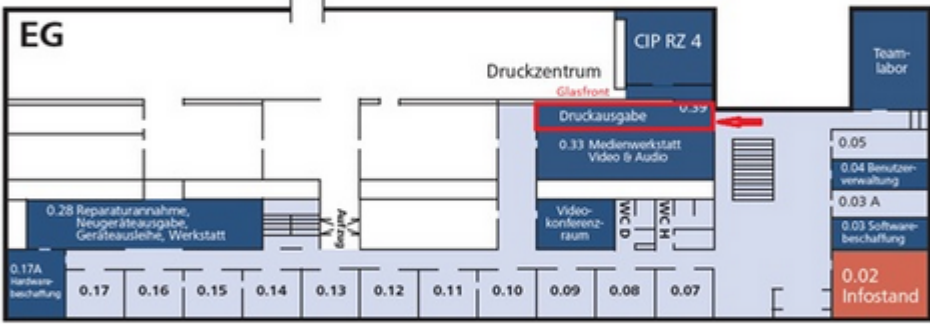
Größere Druckaufträge oder größere Formate als Din A4 erledigen Sie am besten mit Hilfe der Drucker des RZ-Druckzentrums.

Corona-Update:

Aktuell ist die Druckerei unter folgenden Bedingungen für Sie geöffnet:

RZ-Druckerei wird wieder geöffnet

Das Druckzentrum am Rechenzentrum der Universität wird wieder geöffnet. Alle Druckaufträge können im gesicherten Bereich "Druckausgabe" – abgetrennt von unseren RZ-Mitarbeitern – abgeholt werden. Die Übergabe erfolgt komplett kontaktlos.



Wir bieten KEINE persönliche Beratung zu Drucken vor Ort an! Fragen zu Druckaufträgen werden nur per Mail oder Telefon beantwortet.

Kontaktdaten:
 Telefon: +49 941 943 4865
 E-Mail: druckerei@rz.uni-regensburg.de

Erkundigen Sie sich bitte über die aktuelle Lage unter:

<https://www.uni-regensburg.de/rechenzentrum/unser-rz/arbeitsicherheit-corona/aktuelles-am-campus-im-rz/index.html>

[Stand: 20.10.2021]

Diese Drucker können Sie ebenso über jeden CIP-Pool-Rechner ansteuern. Die Ausdrücke können in der Druckausgabe Montag bis Donnerstag von 7.45 - 16.30 Uhr und am Freitag von 7.45 - 14.00 Uhr abgeholt werden.

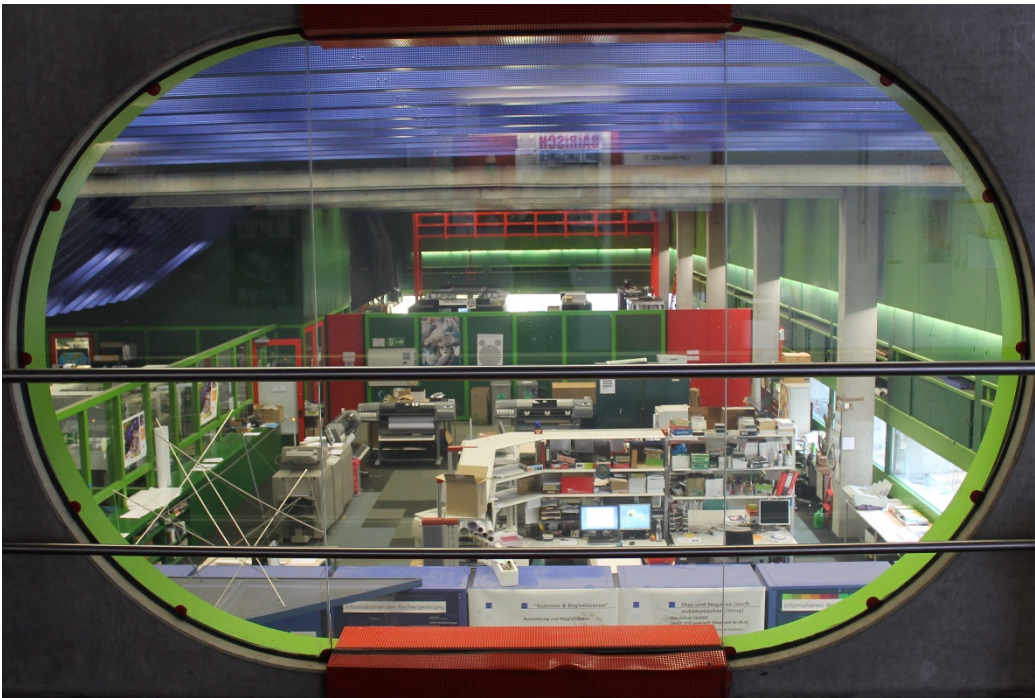


Abbildung 13: Blick ins RZ-Druckzentrum

Möchten Sie ein Dokument im CIP-Pool drucken, benötigen Sie, wie oben beschrieben, Guthaben auf Ihrem Konto. Haben Sie das bereits erledigt, steht Ihren Ausdrucken nichts mehr im Wege. Sie klicken wie gewohnt auf *Datei, Drucken ...* und wählen den gewünschten Drucker aus. Voreingestellt ist der im CIP-Pool befindliche Drucker. Ein Ausdruck kostet hier 0,04€/A4 und 0,07€/A4 für einen beidseitigen Druck (duplex).

Die im RZ-Druckzentrum befindlichen Drucker wählen Sie über die Dropdownliste im Druckmenü aus (Abb. 14).

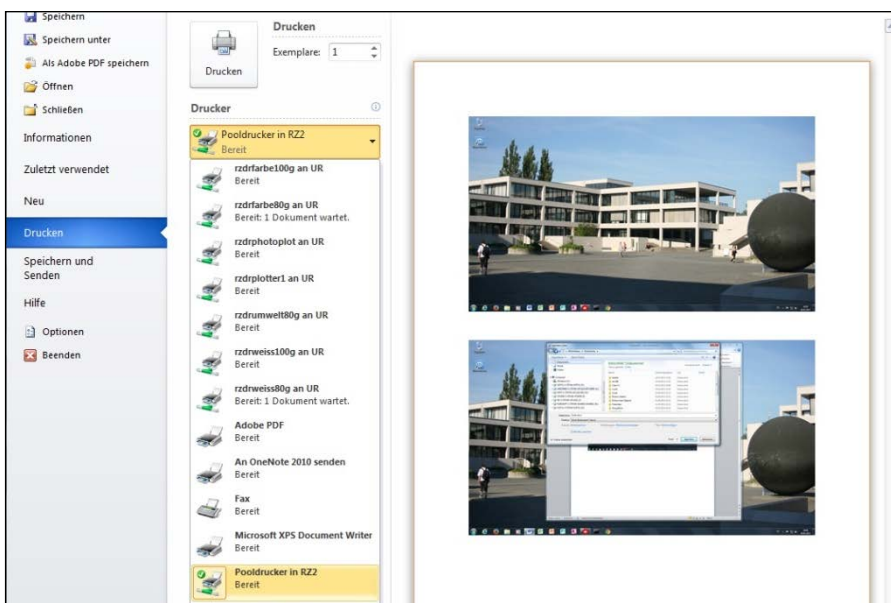


Abbildung 14: Drucken im CIP-Pool

Bitte informieren Sie sich vorab über die Kosten und welcher Drucker sich für einen bestimmten Zweck am besten eignet.

Weiterführende Informationen zum Thema Drucken finden Sie hier:

<http://www.uni-regensburg.de/rechenzentrum/it-services/drucken/index.html>

Natürlich hilft Ihnen auch hier gerne der Infostand des Rechenzentrums weiter.

5 Die Studienbegleitende IT-Ausbildung („SITA“)

Als Studierende/-r der Universität Regensburg haben Sie die Möglichkeit, sich im Rahmen der Studienbegleitenden IT-Ausbildung während Ihres Studiums Schlüsselkompetenzen im Umgang mit Informations- und Kommunikationstechnologien anzueignen.

Sie können dazu jedes Semester aus rund 100 Kursen, u. a. aus den Bereichen Office-Anwendungen (Word, Excel, Powerpoint), Webdesign & Webtools, Grafik & Bildbearbeitung, Audio- & Videoproduktion wählen. Alle Kurse sind für Sie kostenlos.

Die Ausbildung ist in Module gegliedert. Wenn Sie drei Module erfolgreich abgeschlossen haben (davon mindestens 2 Module aus dem Wahlpflichtbereich RZ M01-M06), erhalten Sie ein Zertifikat, das die von Ihnen besuchten Kurse nachweist.

Zudem können Sie Module, die Sie im Rahmen der Studienbegleitenden IT-Ausbildung absolviert haben, auch als studienrelevante Leistungen z.B. eines Wahlfachs, freien Bereichs o. ä. in reguläre Bachelor- bzw. Masterstudiengänge einbringen. Näheres regelt jeweils die Prüfungsordnung der einzelnen Studiengänge.

Weiterführende Informationen zum Aufbau der Ausbildung und das aktuelle Kurs- und Lehrangebot finden Sie im Internet unter:

<http://it-ausbildung.uni-regensburg.de>

- ✎ Nehmen Sie sich 10 Minuten Zeit und stöbern Sie in dem Angebot der Studienbegleitenden IT-Ausbildung. Es sind sicher auch Kurse dabei, die für Sie interessant und relevant sind: [Link zu EXA](#)
(Angebot für Hörer aller Fakultäten → Studienbegleitende IT-Ausbildung)

The screenshot shows a webpage titled "Angebot für Hörer aller Fakultäten" with a sub-header "Studienbegleitende IT-Ausbildung". The main content includes several sections:

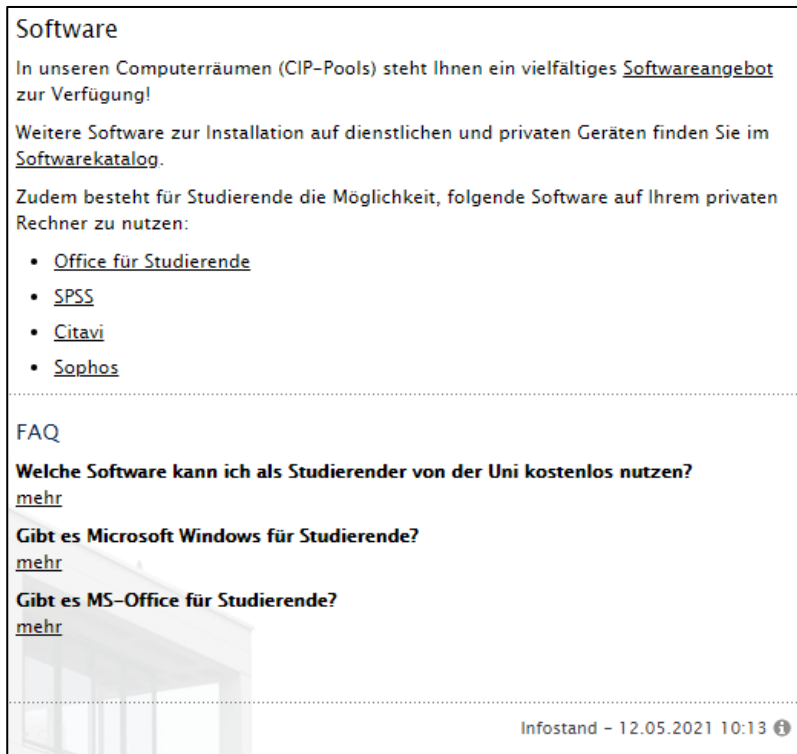
- WICHTIGE HINWEISE ZUR STUDIENBEGLEITENDEN IT-AUSBILDUNG ("SITA")**
- Kursdurchführungszeiträume**: Information about flexibility and course schedules.
 - 1.) Blockkurse vor der Vorlesungszeit (VZ): 25.09.2021-16.10.2021
 - 2.) Kurse während der VZ (wöchentlich zweistündig oder Tageskombinationen): 18.10.2021-08.02.2022
 - 3.) Blockkurse nach der VZ: 12.02.2022-19.03.2022.
- Anmeldung zur Kursteilnahme**: Information about independent application and no exceptions.
- Losverfahren und Platzvergabe**: Information about the automated lottery system for course spots.
- Inhalt, Aufbau und Supportstruktur**: Information about modular structure and support, with a link to <http://it-ausbildung.uni-regensburg.de>.
- => Tipps für die schnelle Hilfe:** Advice on using the FAQ and contact partners.
- Ergänzender Hinweis: Außerprogrammatische Schulungsangebote**: Information about additional training opportunities in IT security, MS Teams, and Zoom.

At the bottom, there is a list of course offerings:

- Modulkatalog - Zusatzangebot - Studienbegleitende IT-Ausbildung - ab WS15/16 (neue Studienordnung)
- Modulkatalog - Zusatzangebot - Studienbegleitende IT-Ausbildung - ab WS09/10 (alte Studienordnung)
- außerprogrammatische, freiwillige Schulungsangebote zu IT-Sicherheit, MS Teams und Zoom

6 Software für Studierende

Studierenden der Universität Regensburg steht ein vielfältiges Angebot an Software zur Verfügung. Eine Übersicht über das Angebot finden Sie unter <https://www.uni-regensburg.de/rechenzentrum/support/software-fuer-studierende/index.html> (vgl. Abb. 15).



Software

In unseren Computerräumen (CIP-Pools) steht Ihnen ein vielfältiges Softwareangebot zur Verfügung!

Weitere Software zur Installation auf dienstlichen und privaten Geräten finden Sie im Softwarekatalog.

Zudem besteht für Studierende die Möglichkeit, folgende Software auf Ihrem privaten Rechner zu nutzen:

- Office für Studierende
- SPSS
- Citavi
- Sophos

FAQ

Welche Software kann ich als Studierender von der Uni kostenlos nutzen?
mehr

Gibt es Microsoft Windows für Studierende?
mehr

Gibt es MS-Office für Studierende?
mehr

Infostand - 12.05.2021 10:13 ⓘ

Abbildung 15: Überblick Softwareangebot

Sie finden in den CIP-Pools neben der Basissoftware zur Textverarbeitung, E-Mail-Korrespondenz und Internetrecherche auch professionelle Software zur Grafik-, Audio-, Videoverarbeitung, statistischen Datenanalyse, Literaturverwaltung, etc.

Im Rahmen spezieller Lizenzangebote haben Sie zudem die Möglichkeit, Software diverser Hersteller kostenlos oder zu vergünstigten Preisen beziehen. Sie können über diese Angebote folgende Tools kostenlos auf Ihrem privaten Gerät installieren und nutzen:

- Office 365 wird allen Studierenden kostenlos angeboten. Nähere Informationen dazu finden Sie unter <http://office365.uni-regensburg.de>.



Abbildung 16: Office 365 – Informationsseite im Web

- Haben Sie einen Windows-Rechner, steht Ihnen für die Literaturverwaltung als professionelles Tool Citavi zur kostenlosen Installation auf Ihrem privaten Gerät zur Verfügung (vgl. Modul 6).
- SPSS (Tool zur statistischen Datenanalyse)
- Virens Scanner Sophos

Bitte beachten Sie die Nutzungsbedingungen.

[Bitte beachten Sie auch die zusätzlichen „Software-Spezialangebote Coronakrise“ Stand: 20.10.2021]. Hierbei handelt es sich um zeitlich befristete Lizenzangebote für Sie als Studierende: <https://www.uni-regensburg.de/rechenzentrum/software/software-fuer-studierende/spezialangebote-coronakrise/index.html>

7 Geräteausleihe

Das Rechenzentrum bietet Ihnen als Studierende an, sich Geräte für den wissenschaftlichen Gebrauch auszuleihen.

<https://imperial.uni-regensburg.de/ausleihe/index/types>

Unter diesem Link können Sie prüfen, welche Geräte Sie ausleihen können und welche Geräte aktuell zur Verfügung stehen.

▼ Wenn Sie Studierender sind

Gerätetyp	Derzeit verfügbar	
Laptop (Dell)	8	Ausleihvorgang starten
Laptops (HP ProBook 650 G5, Win10/Office/Affinity Suite + Softwareerweiterung auf Anfrage)	17	Ausleihvorgang starten
Laptops (HP ProBook 650 G5, Win10/Office/Affinity Suite)	18	Ausleihvorgang starten

Kontakt Infostand Raum RZ 0.02 EG Telefon 0941 943-4444 support@rz.uni-regensburg.de	Öffnungszeiten Vorlesungszeit <table style="width: 100%; border-collapse: collapse;"> <tr> <td style="width: 15%;">Mo – Do</td> <td>9.00 – 17.00 Uhr</td> </tr> <tr> <td>Fr</td> <td>9.00 – 13.00 Uhr</td> </tr> </table> Öffnungszeiten vorlesungsfreie Zeit <table style="width: 100%; border-collapse: collapse;"> <tr> <td style="width: 15%;">Mo – Do</td> <td>9.00 Uhr bis 13.00 Uhr und 14.00 Uhr bis 16.00 Uhr</td> </tr> <tr> <td>Fr</td> <td>9.00 – 13.00 Uhr</td> </tr> </table>	Mo – Do	9.00 – 17.00 Uhr	Fr	9.00 – 13.00 Uhr	Mo – Do	9.00 Uhr bis 13.00 Uhr und 14.00 Uhr bis 16.00 Uhr	Fr	9.00 – 13.00 Uhr
Mo – Do	9.00 – 17.00 Uhr								
Fr	9.00 – 13.00 Uhr								
Mo – Do	9.00 Uhr bis 13.00 Uhr und 14.00 Uhr bis 16.00 Uhr								
Fr	9.00 – 13.00 Uhr								

Im Anschluss starten Sie den Ausleihvorgang und geben Ihre gewünschten Daten ein. Zum angegebenen Abholtermin benötigen Sie das ausgedruckte und unterschriebene PDF-Dokument zum Leihvorgang, das Sie unter „Meine Liste“ finden. Die Geräteausgabe erfolgt über den Infostand.

8 E-Learning mit GRIPS

Wenn Sie dieses Skript durchlesen, sind Sie mit hoher Wahrscheinlichkeit Teilnehmer/-in des Online-Kurses „Fit fürs Studium“. Und damit nutzen Sie ja schon die E-Learning-Plattform GRIPS. Auf GRIPS finden Sie aber natürlich nicht nur diesen Kurs. Viele Dozierende stellen auf GRIPS einen virtuellen Kursraum – häufig begleitend zur Präsenzveranstaltung – zur Verfügung. Sie werden im Laufe Ihres Studiums sicherlich immer wieder mit GRIPS zu tun haben. Schön ist es, dass Sie bereits im Online-Kurs „Fit fürs Studium“ den Einstieg geschafft haben!

Sie erreichen GRIPS über die Startseite der Universität Regensburg (Menüpunkt GRIPS, vgl. Abb. 17).

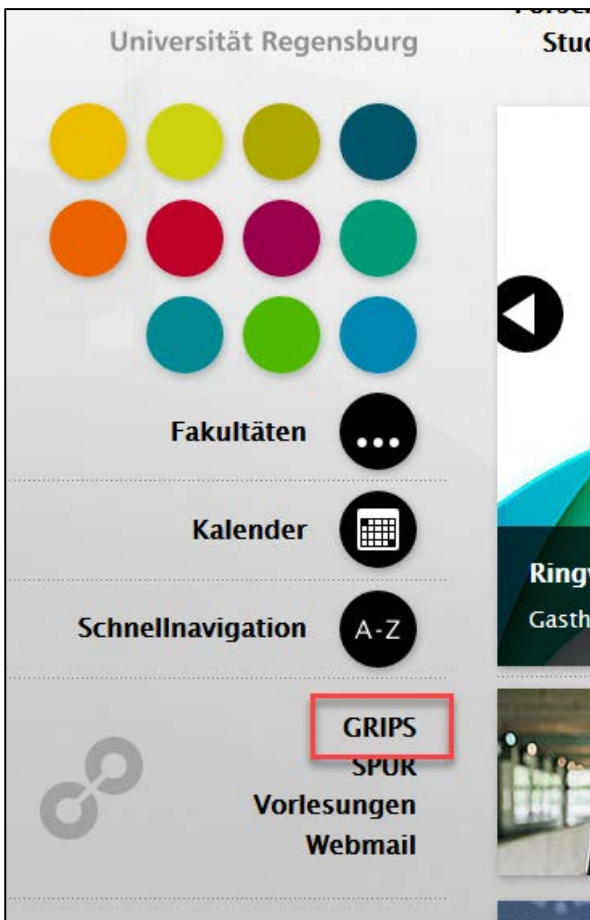


Abbildung 17: Startseite der Universität Regensburg

Da Sie wahrscheinlich häufiger die E-Learning-Plattform GRIPS aufsuchen, bietet es sich an, wenn Sie ein Lesezeichen setzen auf folgende Webadresse:

<http://grips.uni-regensburg.de>

Über diesen Link erreichen Sie direkt GRIPS. **Auch GRIPS hat seit dem Sommersemester 2020 eine coronabedingte „Aufrüstung“ erfahren.** In Modul 3 dieses Online-Kurses erhalten Sie ausführliche Informationen, wie Sie GRIPS sinnvoll nutzen.

9 Mediathek

Die Mediathek (Abb. 18) ist die Videoplattform der Universität Regensburg und erstrahlt zum Sommersemester 2020 in neuem Glanz [wurde also ebenso coronabedingt „aufgerüstet“]. Sie finden dort Aufzeichnungen kompletter Vorlesungen, einzelner Vorträge und Veranstaltungen sowie Lehrfilme und studentische Produktionen.

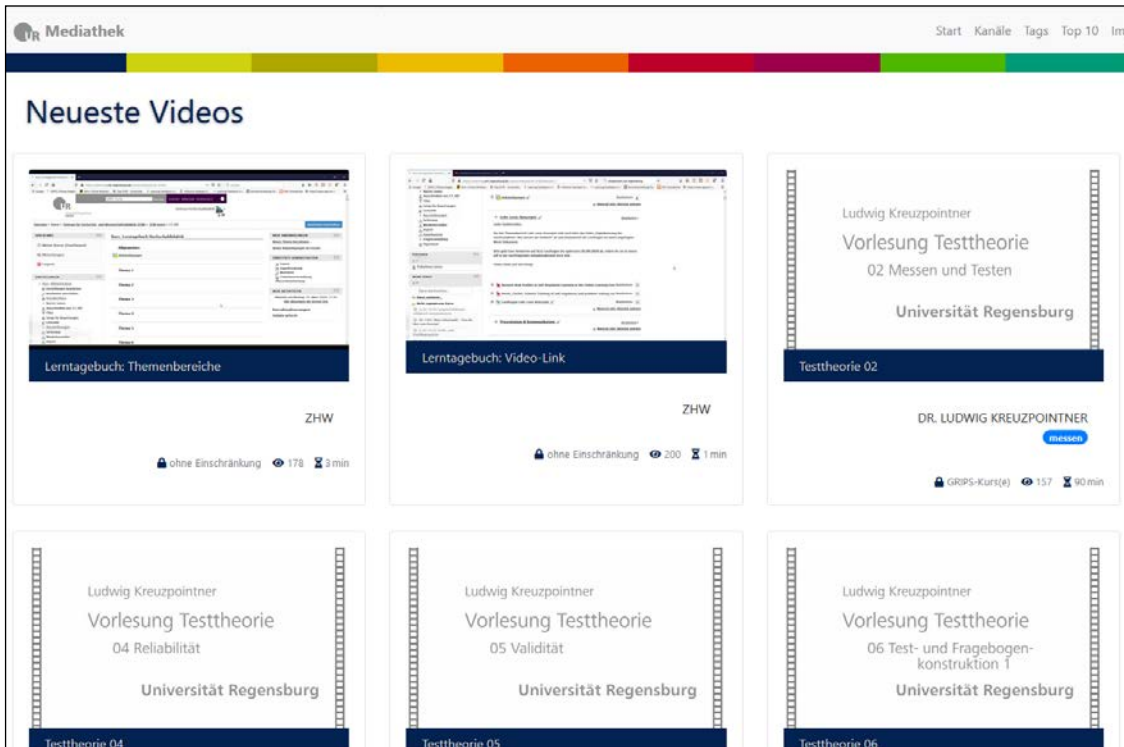


Abbildung 18: Mediathek


- ✎ Nehmen Sie sich doch jetzt einfach 15 Minuten Zeit und stöbern Sie in dem Angebot der Mediathek: <https://mediathek2.uni-regensburg.de/index>

10 Am Campus ins WLAN

Sie können Ihr privates Mobilgerät (Laptop, Smartphone, etc.) kostenlos im WLAN der Universität Regensburg nutzen. Dazu ist lediglich eine Registrierung Ihres Gerätes notwendig. Informationen über das Anmeldeprozedere finden Sie auf folgender Webseite:

<http://www.uni-regensburg.de/rechenzentrum/support/wlan/index.html>

Sie finden dort ausführliche Anleitungen zu den verschiedenen Betriebssystemen, u. a. Windows, Mac OS X, Linux, Android iOS. Sollten Sie trotzdem Probleme haben, wenden Sie sich einfach an den Infostand.

-  Haben Sie ein privates Mobilgerät und möchten das WLAN auf dem Campus nutzen? Registrieren Sie doch jetzt gleich Ihr Gerät.

Ab dem Wintersemester 2021/22 steht Ihnen auch das „StudiWLAN“ zur Verfügung. StudiWLAN ist sofort und ohne vorherige Registrierung nutzbar. Der Login erfolgt mit dem RZ-Account und Passwort. Lediglich für den Zugriff auf uni-interne Dienste wird ein VPN-Zugang benötigt.

11 Smartphone-Synchronisation

Die Smartphone-Synchronisation ist für Sie dann sinnvoll, wenn Sie

- über eine Datenflat bei Ihrem Handy-Provider verfügen,
- Ihre E-Mails, Kontakte und Kalenderdaten in Microfocus GroupWise effektiv über Ihr Handy nutzen möchten und
- noch keine weitere Synchronisation von Daten auf Ihr Handy eingerichtet haben.

Nach der Online-Aktivierung der Smartphone-Synchronisation für Ihren RZ-Account brauchen Sie lediglich Ihr Smartphone konfigurieren und schon haben Sie Ihre E-Mails, Kontakte und Termine stets parat.

Ausführliche Informationen sowie Anleitungen zur Synchronisation Ihres Smartphones finden Sie auf folgender Webseite:

<http://www.uni-regensburg.de/rechenzentrum/support/smartphone-synchronisation/index.html>

12 Noch Fragen?

Wir haben Ihnen in diesem Skript die wesentlichen Angebote und Anlaufstellen des Rechenzentrums vorgestellt, die Sie bei einem guten Start ins Studium unterstützen. Allerdings erheben diese Informationen natürlich keinen Anspruch auf eine vollständige Beschreibung aller Dienste des Rechenzentrums.

Bitte denken Sie daran: Der Infostand des Rechenzentrums steht Ihnen für alle Fragen und Probleme rund um die IT an der Universität Regensburg zur Verfügung. Zögern Sie nicht, den Infostand des Rechenzentrums zu kontaktieren, sollten Sie bei einer Sache mal nicht weiterkommen. Wir kümmern uns gerne um Ihr Anliegen.

Kontakt

Raum: RZ 0.02, EG (Abb. 2) **[persönliches Aufsuchen vor Ort unter Beachtung der allgemeinen Hygiene- und Abstandsregeln möglich, Stand: 20.10.2021]**

Telefon: 0941 943-4444

E-Mail: support@rz.uni-regensburg.de

Öffnungszeiten

Vorlesungszeit:

Montag-Donnerstag 9.00 Uhr bis 17.00 Uhr

Freitag 9.00 Uhr bis 13.00 Uhr

Vorlesungsfreie Zeit:

Montag-Donnerstag 9.00 Uhr bis 13.00 Uhr und 14.00 Uhr bis 16.00 Uhr

Freitag 9.00 Uhr bis 13.00 Uhr